

CATÁLOGO DO ITEM IMPORTADO

Pleito de Inclusão de Ex-Tarifário

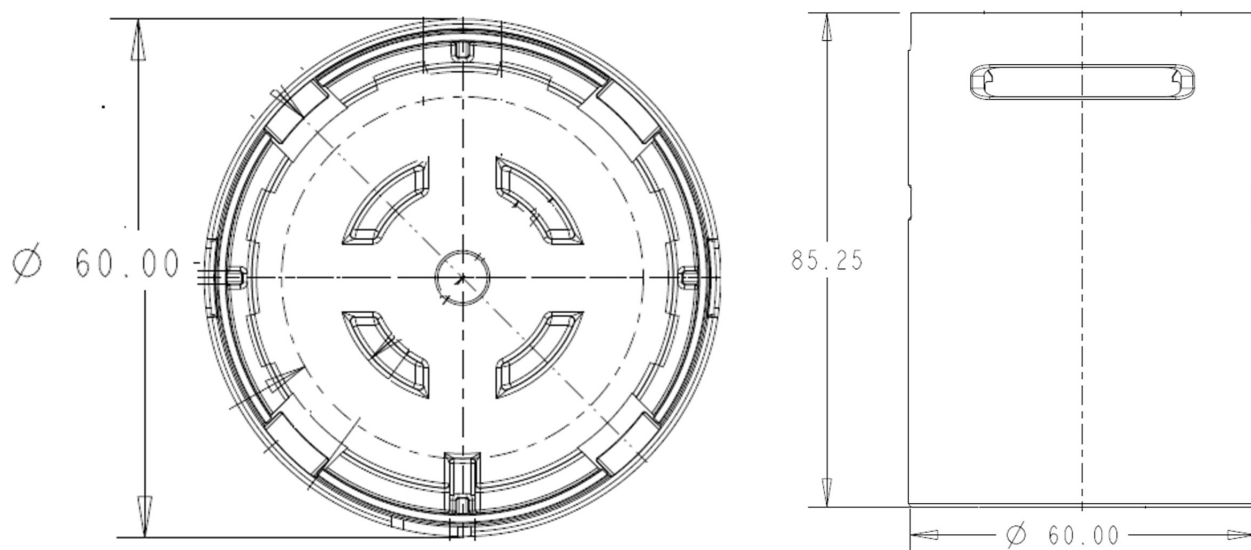
Número de Controle SDIC	NCM	Sugestão de descrição do ex-Tarifário
D33-24I	8481.90.90	Defletor; contendo poliacetal (ASTM D6778-20); com temperatura de operação de -40 a 80 graus Celsius, diâmetro de 60 mm x altura de 85,25 mm e peso aproximado de 49,52 g; para fabricação de conjunto válvula de ventilação e limite de abastecimento; com função de impedir a entrada inadequada de fluido enquanto o conjunto válvula de ventilação e limite de estiver aberto; com aplicação em automóveis.

1. Especificações técnicas detalhadas da autopeça

(características quantitativas e qualitativas, por exemplo: dimensões, materiais de fabricação, especificações de trabalho/funcionamento [torque, potência, resistência, tensão, corrente, dureza, vazão, condutibilidade, temperatura etc.], características de hardware, software, características físicas, dentre outras inerentes a cada produto):

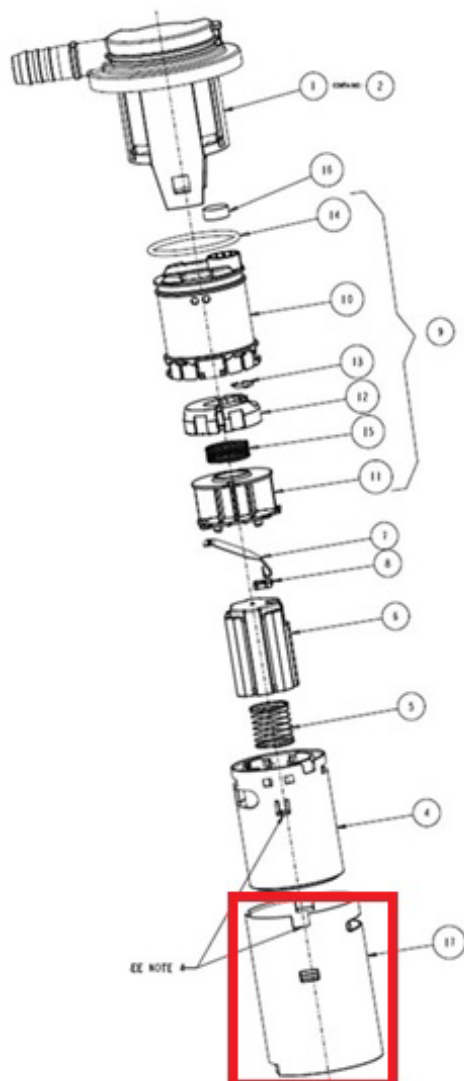
Temperatura de operação de -40 a 80 graus Celsius, diâmetro de 60 mm x altura de 85,25 mm e peso aproximado de 49,52 g

2. Imagens da autopeça importada e/ou desenho esquemático *(obrigatório conter as principais dimensões em milímetros):*



3. Aplicação do item importado *(em qual produto fabricado pela empresa pleiteante o item importado será incorporado).*

Aplicado em: conjunto válvula de ventilação e limite de abastecimento



4. Função do item importado no produto fabricado pela empresa pleiteante do ex-tarifário:

Impedir a entrada inadequada de fluido enquanto o conjunto válvula de ventilação e limite de estiver aberto
 Veículos(s): automóveis